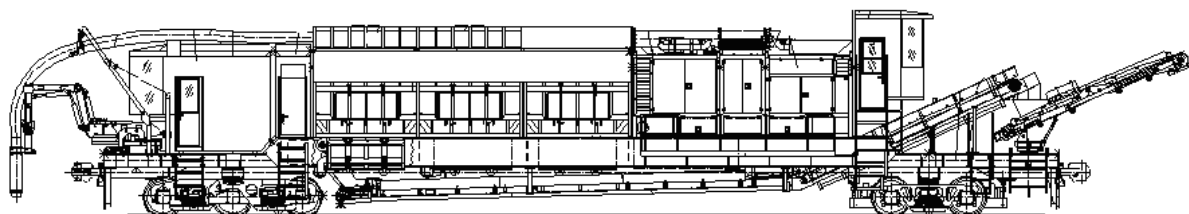


Železničný vákuový nakladač COMPELVAC 500 RD



Tel.: +421/43/4007 111, 4245 103

IČO: 36379913

Bankové spojenie: Tatrabanka Martin

Fax/tel: +421/43/4007 115

IČDPH: SK2020119244

Číslo účtu : 2622027063/1100

E-mail: yasko@compel-rail.sk , sekretariat@compel-rail.sk

Web: www.compel-rail.sk , www.compelvac.ru

Formulár: UIT-01.02/2002

Zapísaná v Obchodnom registri Okresného súdu Žilina, oddiel Sa, vložka číslo 10090/L.

Popis stroja

COMPELVAC 500 RD je samohybný vákuový stroj, ktorý sa používa na železničných dráhach. Je určený na použitie pri nasledovných prácach :

- odstránenie suchého a mokrého materiálu zo železničných tratí ;
- uskutočnenie prípravných prác pred použitím stroja na čistenie štrku ;
- odstránenie znečisteného štrku bez demontáže koľajníc a podvalov na výhybkách, mostoch atď. ;
- odstránenie nánosov vo vodných priepustoch a očistenie odvodňovacích kanálov ;
- vyhlbenie kanálov pre káble a odvodňovacie priekopy ;
- hĺbenie základových jám pre betónové základy stĺpov ;
- čistenie tratí železničných staníc ;
- likvidácie následkov ekologických havárií na železničných tratiach;
- kopanie rýh pre vkladanie káblov alebo drenážnych rúr;
- čistenie nákladných vagónov a plošinových vozňov.

Uvedené práce sú uskutočňované pomocou sacej hadice s výmennými násadkami. Premiestnenie hadice je zabezpečované manipulátorom riadeným z kabíny, alebo pomocou prenosného ovládania.

Vyťažený materiál postupuje do špeciálneho kontajnera, v ktorom sa na základe gravitačného princípu oddeľuje materiál od nasatého vzduchu. Vzduch ďalej postupuje cez systém špeciálnych filtrov, kde je očišťovaný od mechanických prímiesí. Očistený vzduch je vypúšťaný do okolia cez výfuk.

Po naplnení kontajnera je vyťažený materiál premiestnený s pomocou pásového a otočného dopravníka do vagónov alebo mimo čistenej plochy

Stroj je určený pre použitie na železničných tratiach, pre všetky druhy koľajníc a podvalov, pre prácu v klimatických pásmach mierneho podnebia s teplotou okolitého vzduchu od 263 -313 K (mínus 10 °C - plus 40 °C).

Popis hlavných častí stroja

Rám

Rám – zváraná profilová konštrukcia z ocelových plechov a štandardných profilov. S obidvoch strán je vybavený automatickými spojkami SA-3 s tlmiacim zariadením.

Motorová jednotka

Stroj je vybavený dvomi dieselovými motormi CATERPILLAR C9 s výkonom 250 kW. Každý motor poháňa pomocou klinového pohonu vákuové čerpadlo typu ROOTS.

Filtračná jednotka

Kontajner filtračného zariadenia sa skladá z dvoch základných častí :
Spodnej časti – v ktorej sa nazhromažďujú odfiltrované častice prachu a vrchnej časti tvoriacej hlavný filter. Po dosiahnutí stanovenej úrovne sú usadené častice prachu vyprázdňované cez hydraulický ovládaný vysýpací otvor na pásový dopravníkový systém.

Kontajner

Kontajner – zváraná plechová konštrukcia, z vonkajšej časti spevnená ocelovými profilmi. Spodná časť kontajneru je klinovito zúžená. V spodnej časti sa nachádzajú výpustné otvory na vysypanie materiálu.

Manipulátor

Manipulátor – zariadenie, zabezpečujúce premiestnenie sacej hadice s násadkou na uskutočnenie kontaktných vákuových prác na železničnej trati.

Mechanizmus pojazdu

Stroj je prepravovaný na železničných podvozkoch
Predný podvozok – troj osí , nosný (nie hnací)
Zadný podvozok - dvoj osí, hnací

V pracovnom režime je premiestnenie stroja zabezpečované hydromotormi, ktoré sú namontované na dvoj osom podvozku a ktoré sú v prepravnom režime vypínané s pomocou vypínacích spojok.

Základné technické parametre

P.č.	Názov parametra	Hodnota
1.	Šírka rozchodu, mm	1520
2.	Výkon motorovej jednotky, kW	2 x 250
3.	Hmotnosť stroja, t	85
4.	Dĺžka stroja cez nárazníky, mm	24530
5.	Výška, s anténou, mm	5280
6.	Šírka, mm	3300
7.	Rázvor stroja - vzdialenosť otočných čapov	17000
8.	Maximálna rýchlosť, km/h	
	- v zostave vlaku	80
	- samopojazdom	50
	- v pracovnom režime	0 ÷ 5
9.	Sací výkon – objem nasávaného materiálu, m ³ /h	
	- voľne sypaný materiál	55
	- kontaminovaný, zhutnený materiál	25
10.	Maximálny dosah manipulátora od osi koľajnice, m	6,2
11.	Maximálna hĺbka výkopu manipulátora, m	1,64
12.	Maximálne vákuum, mbar	800
13.	Objem kontajnera, m ³	26



Tel.: +421/43/4007 111, 4245 103
Fax/tel: +421/43/4007 115

IČO: 36379913
IČDPH: SK2020119244

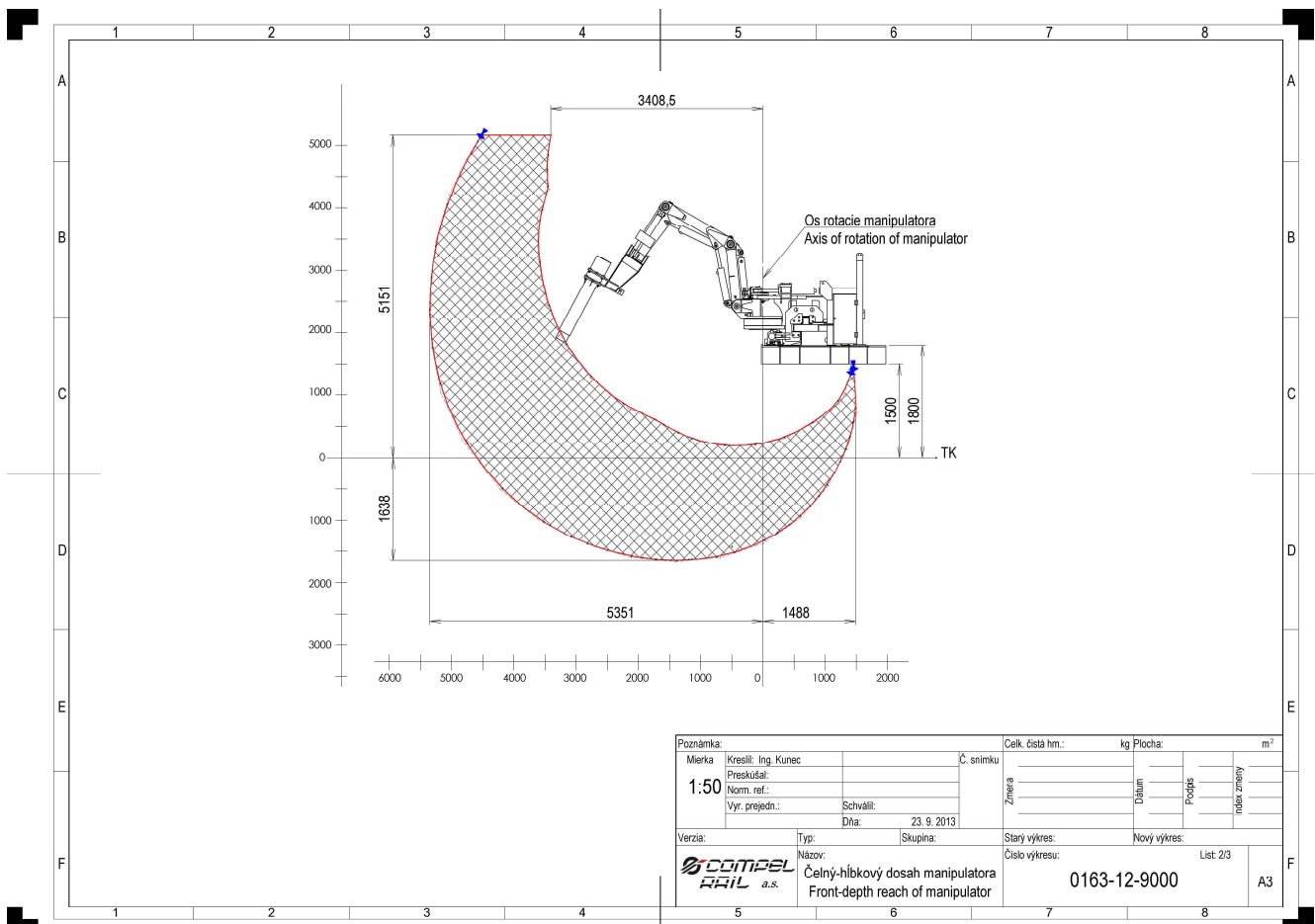
Bankové spojenie: Tatrabanka Martin
Číslo účtu : 2622027063/1100

E-mail: yasko@compel-rail.sk, sekretariat@compel-rail.sk Web: www.compel-rail.sk, www.compelvac.ru
Formulár: UIT-01.02/2002

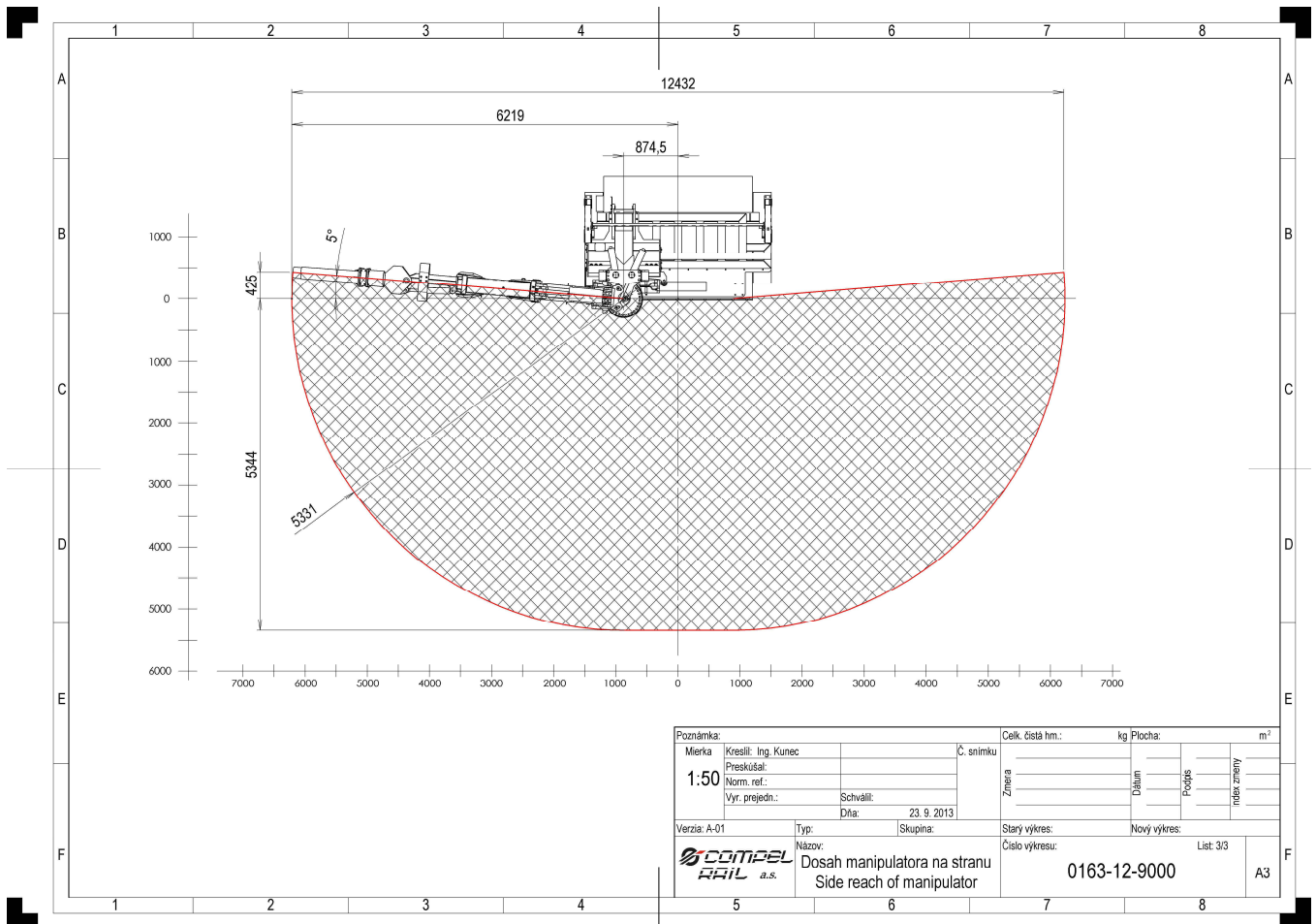
Zapísaná v Obchodnom registri Okresného súdu Žilina, oddiel Sa, vložka číslo 10090/L.



Čelný-hĺbkový dosah manipulátora



Dosah manipulátora na stranu



REFERENCIE DODÁVOK TRAŤOVÝCH STROJOV

Ruské železnice – železničné stroje

Železničný vákuový nakladač RAILVAC FATRA 17000 6 ks
Železničný vákuový nakladač COMPELVAC 500 RD 1 ks

Ukrajinské železnice – železničné stroje

Želeničný vákuový nakladač FATRAVAC 17000/U 7 ks

Bieloruské železnice – železničné stroje

Železničný vákuový nakladač COMPELVAC 500 RD 1 ks

Lotyšské železnice – železničné stroje

Železničný vákuový nakladač COMPELVAC 500 RD 1 ks

Slovenské železnice – železničné stroje

Železničný vákuový nakladač RAILVAC FATRA 17000 1 ks